

„Klasa” Fundacji BGŻ BNP Paribas

Ogólnopolski program stypendialny



„Klasa” skierowana jest do gimnazjalistów, którzy:

1

chcą kontynuować naukę w renomowanym liceum

2

są ambitni i mają średnią ocen co najmniej 4,5

5

lubią pomagać innym i są aktywni społecznie



3

pochodzą z rodziny o dochodzie 1100 zł brutto na osobę

4

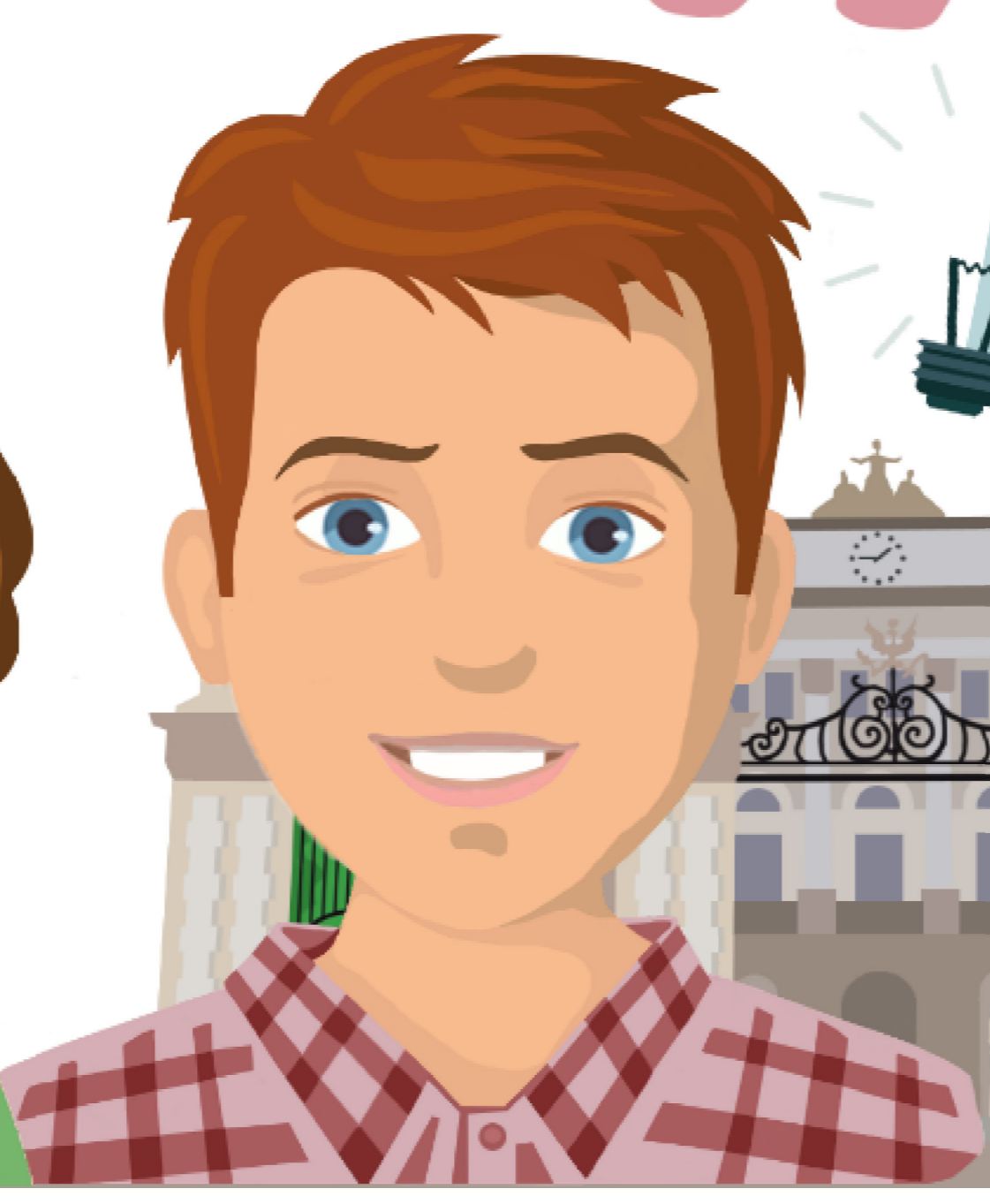
pochodzą z miejscowości do 100 tys. mieszkańców

Program obejmuje 4-letnie stypendium



3-letnie wsparcie finansowe w trakcie nauki w liceum, m.in.: pobyt w internacie, wyżywienie, podręczniki i comiesięczne kieszonkowe

stypendium pomostowe na I rok studiów



„Klasa” w liczbach

13

LAT PROGRAMU



650

STYPENDYSTÓW

Z

300



MIEJSCOWOŚCI W POLSCE

460

ABSOLWENTÓW



5

SZKOŁ PARTNERSKICH



Do jakich szkół mogą aplikować gimnazjaliści?



„Klasa” Fundacji BGŻ BNP Paribas to:

- DŁUGOFALOWOŚĆ** – jeden z najdłużej realizowanych programów stypendialnych w Polsce
- WYJĄTKOWA SKUTECZNOŚĆ** – 100% stypendystów dostaje się na wybrane przez siebie studia
- NAJWYŻSZA JAKOŚĆ** realizacji całokształtu programu
- WYSOKA UŻYTECZNOŚĆ** wszystkich elementów programu
- ZAUFIANIE I PARTNERSKA WSPÓŁPRACA** Fundacji ze szkołami partnerskimi
- AUTENTYCZNY KAPITAŁ SPOŁECZNY** - budowany bezpośrednio na: stypendystach, absolwentach, szkołach partnerskich i Fundatorze

RENOMA FUNDATORA
Banku BGŻ BNP Paribas



Źródło: Badanie ewaluacji programu „Klasa” przeprowadzone w okresie listopad 2015 - luty 2016 r. przez Fundację Dobra Sieć

FUNDACJA BGŻ BNP PARIBAS

ul. Kasprzaka 10/16,
01-211 Warszawa
www.fundacja.bgzbnpparibas.pl

Patronat honorowy:



Zwycięzca III edycji konkursu:

